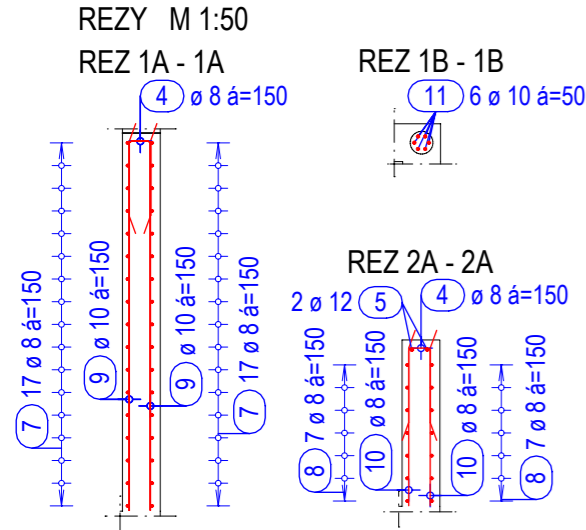
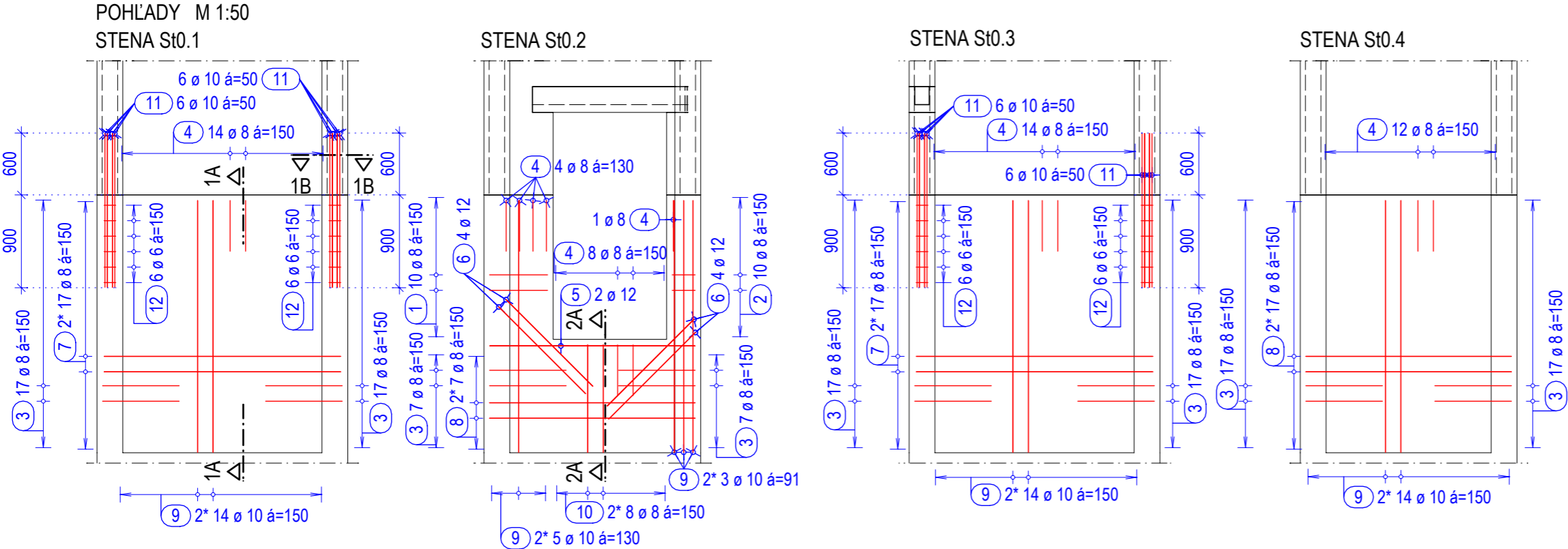
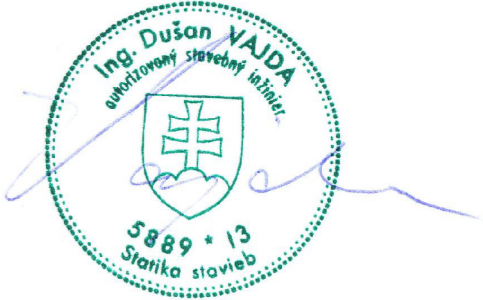
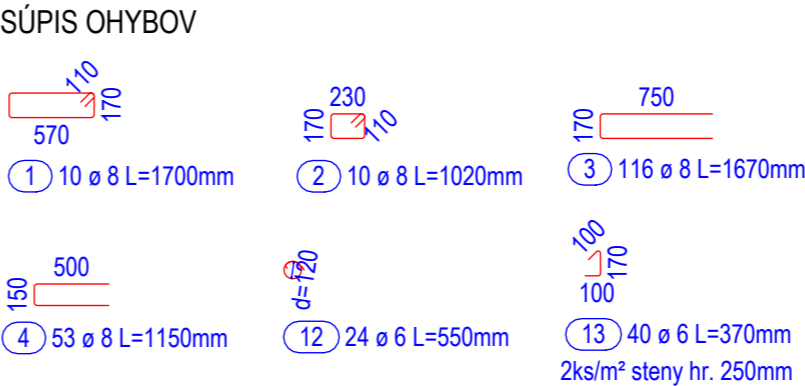


VÝKRES VÝSTUŽE STIEN 1.PP



VÝKAZ PRÚTOVEJ VÝSTUŽE

Pol. č.	Počet [ks]	Ø [mm]	Jed. dĺžka [mm]	Cel. dĺžka [m]	Hmotnosť [kg]
1	10	8	1700	17.00	6.72
2	10	8	1020	10.20	4.03
3	116	8	1670	193.72	76.52
4	53	8	1150	60.95	24.08
5	2	12	2000	4.00	3.55
6	8	12	1200	9.60	8.52
7	68	8	2300	156.40	61.78
8	48	8	2000	96.00	37.92
9	100	10	2450	245.00	151.17
10	16	8	1050	16.80	6.64
11	24	10	1500	36.00	22.21
12	24	6	550	13.20	2.93
13	40	6	370	14.80	3.29
Celková hmotnosť [kg] :					409.36



POZNÁMKY

- Výstuž je v súpise ohybov kótovaná pri vonkajšom povrchu.
- Prieryzy cez konštrukcie je potrebné skoordinať s ostatnými profesiami.
- Výstuž v mieste prierazov je potrebné prerušiť, resp. vyhnúť a doplniť lemovacími príložkami.
- Rozmery ohýbaných prútov sú vykreslené v súpise ohybov, dĺžka rovných prútov je vo výkaze prútovej výstuže.
- Prútovú výstuž ukladať k oboj povrchom. Vodorovné prúty bližšie k debnenému povrchu, s výnimkou výstuže v strmeňoch.
- Značka 2* pri popise zváraných sietí a prútovej výstuže znamená, že daná výstuž sa nachádza pri oboch povrchoch.
- Spony ukladať do stien v počte 2ks/m².
- Zvislú čakáciu výstuž zabezpečiť proti úrazu, prikryť ochrannou lištou.
- Typické ukladanie výstuže je naznačené v jednotlivých rezoch.

POUŽITÉ MATERIÁLY

Trieda betónu jednotlivých konštrukcií vid' príslušný výkres tvaru
Betonárska oceľ triedy B500B
Krytie betonárskej ocele je 50mm z vonka a 30mm z vnútra, ak nie je inak napísané vo výkrese.

stavebník	BBSK, Námestie SNP 23/23, 974 01 Banská Bystrica	VISIA
generálny projektant	VISIA s.r.o., Sládkovičova 2052/50A, 927 01 Šaľa	
zodpovedný projektant	Ing. Dušan Vajda	číslo revízie
autor	Ing. Dušan Vajda	dátum revízie
vypracoval	Ing. Tomáš Gúcky, t.gucky@visia.sk	stupeň
kontroloval	Ing. Dušan Vajda	dátum
profesia	statika	číslo zákazky
názov stavby	SOŠ Technická Lučenec	
miesto stavby	SOŠ Technická, Dukelských Hrdinov 2, 984 01 Lučenec	mierka
stavebný objekt	SO 107	formát
názov výkresu	Výkres výstuže stien 1.PP	číslo výkresu